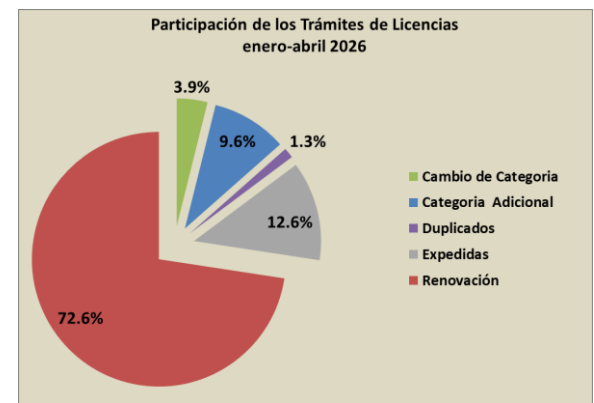




### LA DGAF EN CIFRAS, ABRIL 2026

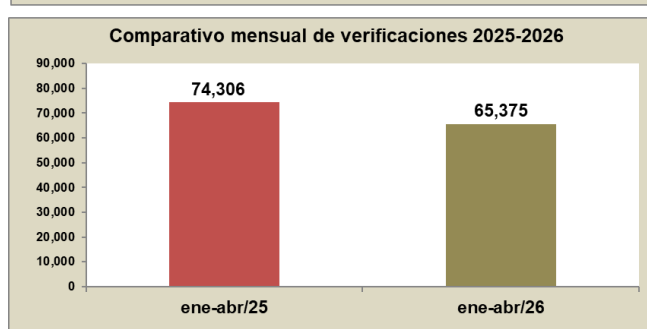
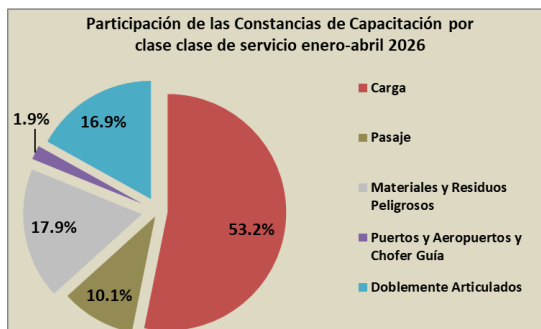
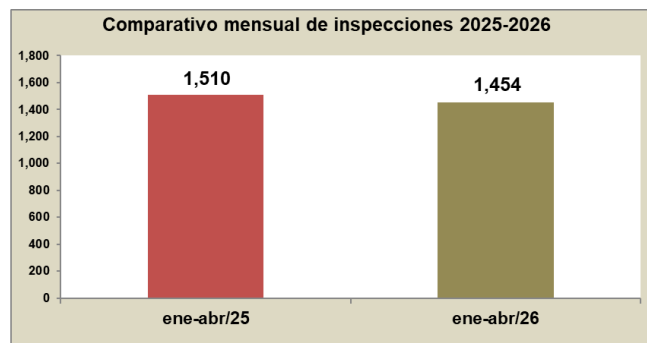
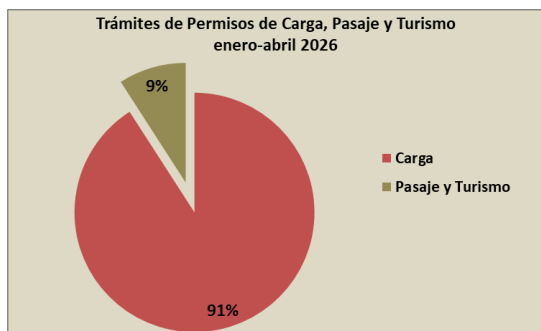
Entidad Federativa	**Trámites de Permisos <sup>1/</sup>	Constancias de Capacitación <sup>2/</sup>	Inspecciones <sup>3/</sup>	***Verificaciones <sup>3/</sup>	Ingresos Captados <sup>4/</sup>
Aguascalientes	386	2,739	5	131	2,452,154
Baja California	772	3,480	69	13,379	13,227,478
Baja California Sur	305	377	44	433	1,005,206
Campeche	78	36	0	915	863,812
Chiapas	273	2,208	32	565	1,977,552
Chihuahua	1,797	1,701	47	1,284	11,816,535
Ciudad de México	14,965	10,689	177	2,684	134,545,614
Coahuila	1,624	2,405	9	1,291	8,554,844
Colima	1,743	2,345	65	1,175	7,428,073
Durango	508	2,826	21	412	2,467,032
Guanajuato	3,255	8,298	79	626	12,581,876
Herrero	938	966	22	917	4,067,546
Hidalgo	693	6,518	45	647	4,625,776
Jalisco	4,835	6,318	104	8,875	25,731,178
Estado de México	2,786	14,956	56	867	16,843,632
Michoacán	1,174	2,695	28	959	4,574,178
Morelos	362	1,712	41	884	1,664,544
Nayarit	120	322	35	801	541,998
Nuevo León	6,606	5,540	21	369	38,256,236
Oaxaca	390	4,807	52	846	1,919,752
Puebla	479	3,138	42	1,169	4,150,113
Querétaro	1,767	4,312	45	8,577	8,973,191
Quintana Roo	858	3,606	24	1,759	2,558,056
San Luis Potosí	718	1,686	50	3,437	3,401,023
Sinaloa	750	2,612	44	645	4,682,817
Sonora	1,052	159	53	2,742	6,591,690
Tabasco	673	4,019	37	2,170	8,689,915
Tamaulipas	1,713	8,340	64	1,985	20,161,366
Tlaxcala	66	2,045	39	1,761	2,165,606
Veracruz	2,122	10,979	72	1,682	7,645,283
Yucatán	306	1,741	20	854	1,682,565
Zacatecas	340	0	12	534	1,222,139
<b>Total</b>	<b>54,454</b>	<b>123,575</b>	<b>1,454</b>	<b>65,375</b>	<b>367,068,780</b>

Mes	Trámites de Licencias 2026				
	Nacional	%	Internacional	%	Total
enero	23,074	63.2	13,453	36.8	<b>36,527</b>
febrero	20,567	65.1	11,020	34.9	<b>31,587</b>
marzo	23,452	65.6	12,297	34.4	<b>35,749</b>
abril	20,086	66.8	9,975	33.2	<b>30,061</b>
<b>Total</b>	<b>87,179</b>	<b>65.1</b>	<b>46,745</b>	<b>34.9</b>	<b>133,924</b>



\*\*Los Trámites de Permisos se refieren a trámites por vehículo.

\*\*\*Las Verificaciones incluyen: De Peso y Dimensiones + Físico-Mecánicas, al mes de abril 2026.



1/ Dirección de Sistemas, DGAF; 2/ Subdirección de Capacitación, DGAF; 3/ Dirección Ejecutiva de Supervisión, DGAF; 4/ Dirección de Administración, DGAF, información preliminar acumulada a abril de 2026, millones de pesos.

Elaboración: Dpto. Análisis Estadístico, SDP, DGAPD, DGAF, SST, SICT.